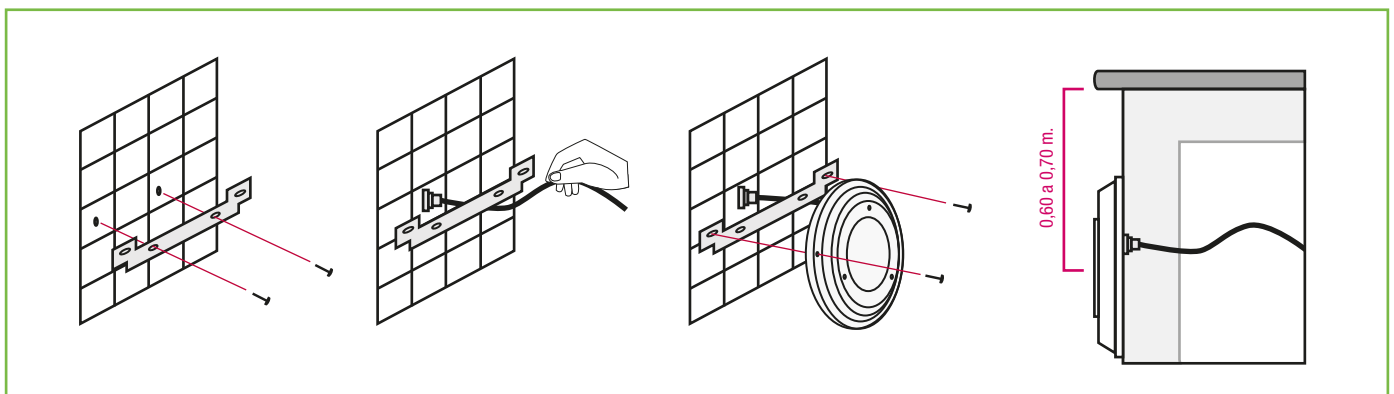




- 1) Retirar el fleje de la luminaria quitando los tornillos cabeza tanque.
- 2) Situar el fleje de la luminaria en el lugar asignado.
  - a) En hormigón, perforar, colocar tarugos de 6mm, ajustar los tornillos Parker.
  - b) En fibra, ajustar directamente el fleje a la pared de la pileta con los tornillos Parker. Luego de ajustar los tornillos, sellar las cabezas de los tornillos con silicona neutra.
- 3) Perforar por debajo del fleje con una mecha n° 8 donde se pasará el cableado (la perforación debe quedar por dentro de la circunferencia de la luminaria).
- 4) La luminaria se suministra con 2 m de cable. Introducir 1,3 m por la cañería y el resto enrollado en el interior de la luminaria para poder elevarlo al borde de la piscina y así tener la posibilidad de realizar cualquier cambio que se requiera.
- 5) Pasar el cable por el agujero (cañería) y sellarlo. Colocar la luminaria haciendo coincidir los agujeros de los extremos de la luminaria con los agujeros de los extremos del fleje y ajustamos con los tornillos cabeza tanque extraídos en el primer paso. Y así nos queda fijado al fleje.
- 6) Se recomienda colocar la luminaria a una altura de 0,50 a 0,70 m de profundidad de la piscina.

**Recomendación: sellar con poliuretano expandido en el caso de piletas de fibra.**



**IMPORTANTE:** Se recomienda no empalmar el cable bajo el agua o bajo tierra, dado que es posible que ingrese agua a través de las vainas interiores y por allí a la luminaria. Si es inevitable, utilizar spaghetti termocontraíble o cinta autovulcanizable, especial para uso sumergible.